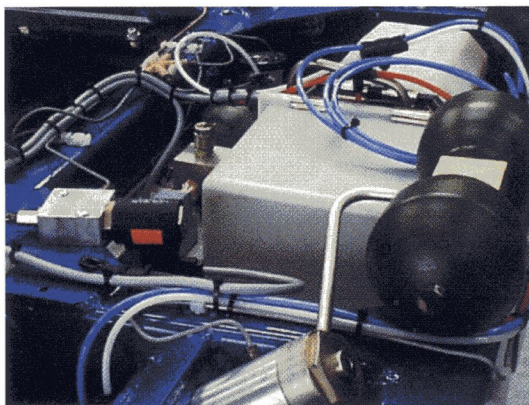
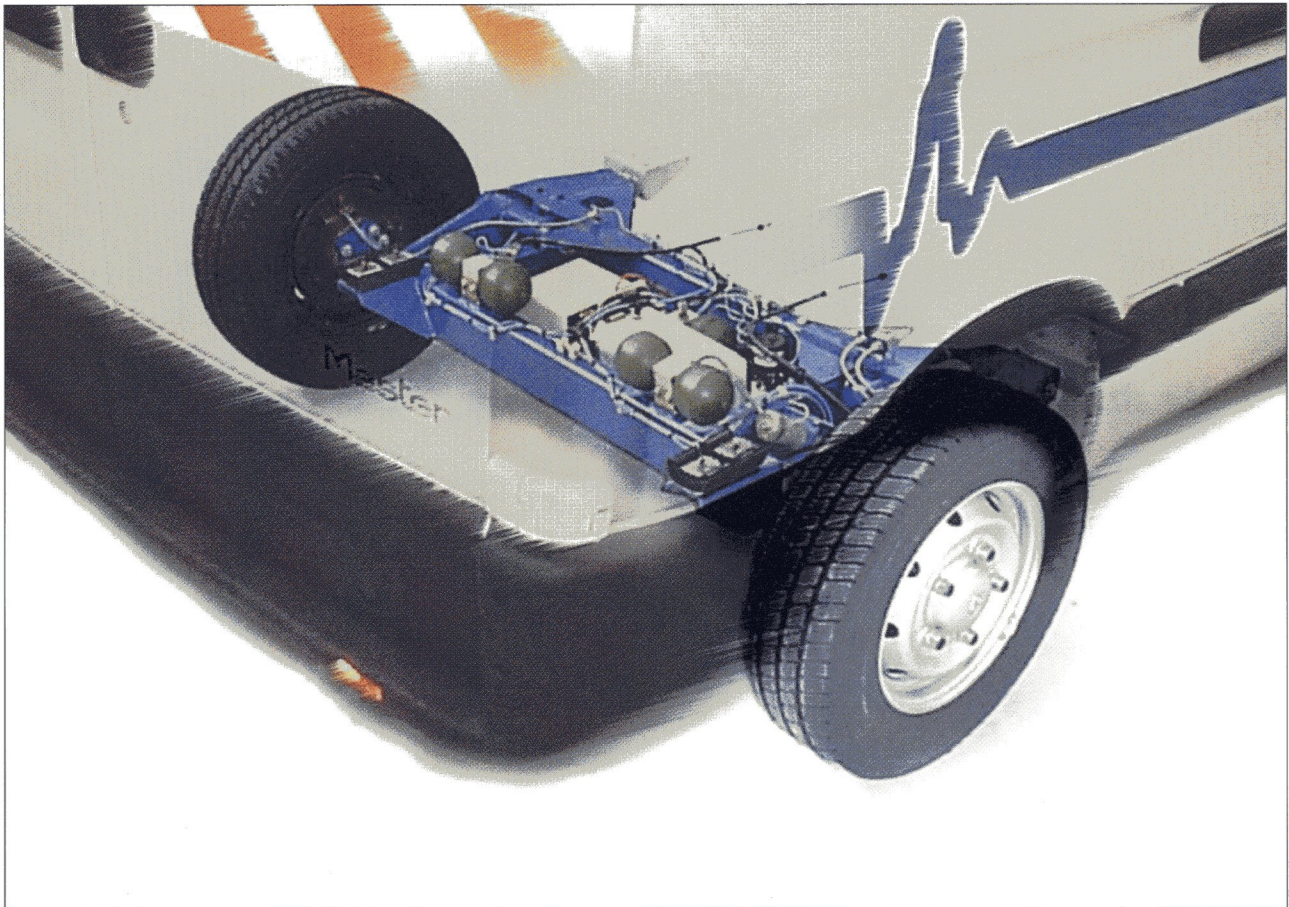


RENAULT MASTER



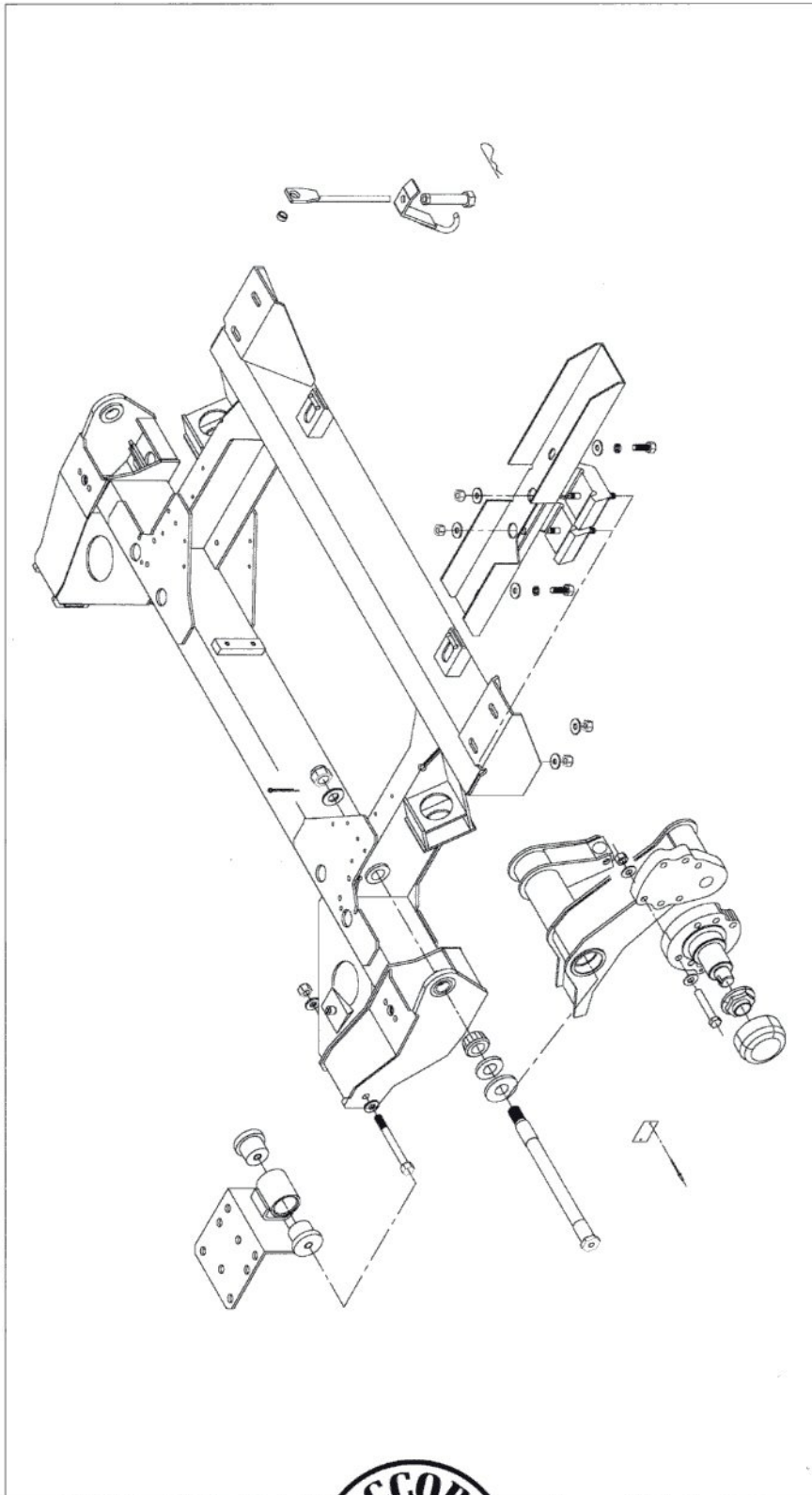
Divers

SUSPENSION ARRIERE HYDROPNEUMATIQUE



MALPE s.a.r.l.

SUSPENSION ARRIERE HYDROPNEUMATIQUE SHX70



Renault n'est responsable que du véhicule de base lui-même suivant les spécificités de son catalogue et les termes de ses conditions générales de vente. Le carrossier



est responsable de son équipement sur le véhicule de base, de la compatibilité et de la cohérence des modifications apportées à celui-ci.

MALPE s.a.r.l.

VEHICULE DE BASE

Renault Master Tous types et toutes motorisations.

DESCRIPTIF

- Montage d'un essieu arrière hydro-pneumatique en lieu et place de l'essieu arrière d'origine.
- Montage sans modification du véhicule de base.

OPTION

- Système d'affaissement de l'essieu arrière à commande électrique. Seuil affaissé.

CARACTERISTIQUES

- Dimensions et poids : Non modifiés.
- P.T.C. : Non modifié.
- Charge maxi sur l'essieu arrière : Non modifiée.
- Essieu arrière à roues indépendantes, bras tirés et suspension hydro-pneumatique à 4 sphères et 4 amortisseurs.
- Unité arrière montée sur articulations élastiques assurant le filtrage des bruits de roulement ainsi qu'un guidage optimal de l'essieu arrière.
- Géométrie de l'essieu arrière assurant une excellente tenue de route, guidage des bras sur roulements largement dimensionnés.
- Barre anti-roulis calculée pour offrir une excellente stabilité du véhicule en virage serré.
- Sécurité et confort pour les personnes transportées.
- Equipement freinage du véhicule de base conservé dans son intégralité.
- La commande de répartiteur de freinage arrière est modifiée de manière à reproduire les courbes d'équi-adhérence du véhicule de base.
- L'option d'affaissement électrique permet l'abaissement du seuil arrière et l'immobilisation de la suspension pendant les opérations de chargement.
- Protection anti-corrosion par : Electro-zingage Bichromatage Cataphorèse et poudrage EPOXY Métallisation
- Entretien minimum (Vidange et graissage) en même temps que le véhicule de base.

Cet équipement est spécialement étudié pour les véhicules de types:
Ambulances, Véhicules sanitaires
Transport handicapés
Pompiers
Camping car
Minibus
Camion laboratoire

Les caractéristiques des véhicules et adaptations présentées sont celles diffusées à la date du présent document. Septembre 1999.