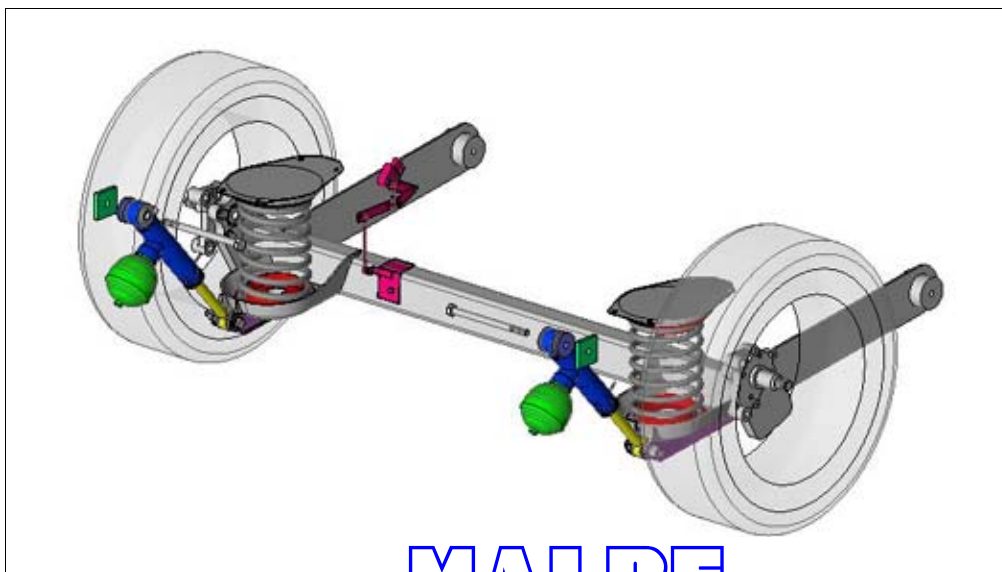


RENAULT TRAFIC



SUSPENSION ARRIÈRE
HYDROPNEUMATIQUE

SHX83

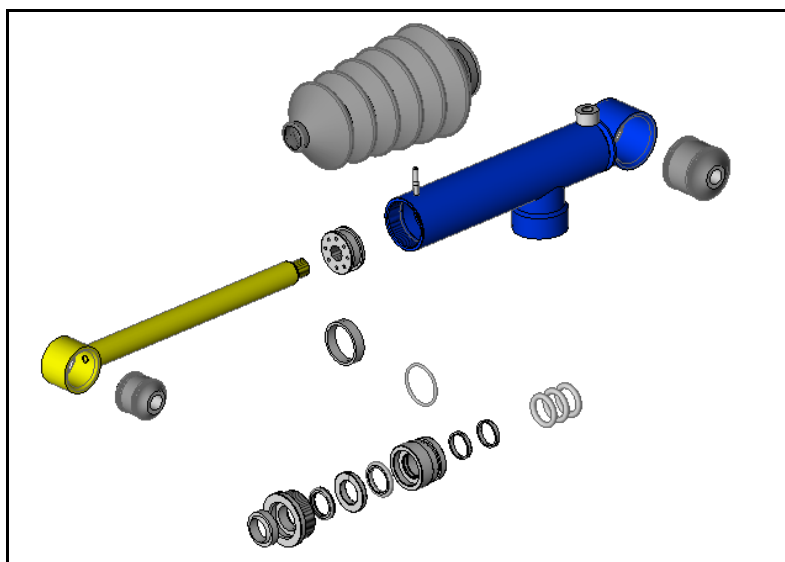
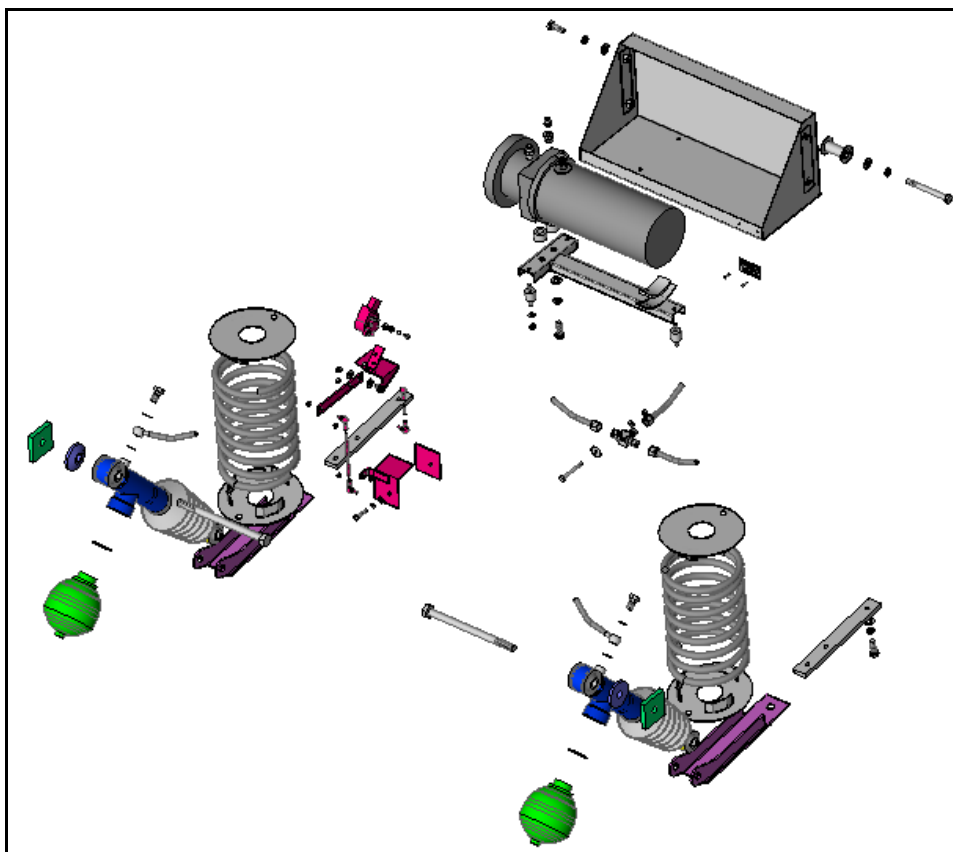


MALPE s.a.r.l.

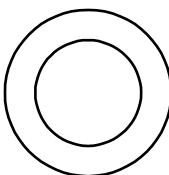
SUSPENSION ARRIERE HYDROPNEUMATIQUE

SHX83

VÉHICULE DE BASE



Renault n'est responsable que du véhicule de base lui-même suivant les spécificités de son catalogue et les termes de ses conditions générales de vente.



Le carrossier est responsable de son équipement sur le véhicule de base, de la compatibilité et de la cohérence des modifications apportées à celui-ci.

MALPE

s.a.r.l.

Z.A LES LISARDES – 37320 LOUANS France

Tél: 02 47 92 77 00 – Fax: 02 47 92 77 88

Infos@malpe.fr www.malpe.fr

Renault Traffic Tous types et toutes motorisations (avec ABS).

DESCRIPTIF

- Montage d'une suspension arrière hydro-pneumatique
- Montage sans modification du véhicule de base
- Système d'affaissement de l'essieu arrière à commande électrique.

CARACTÉRISTIQUES

- Dimensions : non modifiés.
- P.T.C: Non modifié.
- Charge maxi sur l'essieu arrière: Non modifiée.
- La suspension arrière hydro-pneumatique est constituée d'un jeu de ressorts spéciaux avec un tarage différent de ceux d'origines, d'un jeu de vérins hydrauliques avec sphères en lieu et place des amortisseurs d'origine, d'une pompe hydraulique assurant le maintien de la hauteur de caisse quelle que soit la charge et d'un système de pilotage électronique.
- Sécurité et confort pour les personnes transportées.
- Équipement freinage du véhicule de base conservé dans son intégralité.
- L'option d'affaissement électrique permet l'abaissement du seuil arrière et l'immobilisation de la suspension pendant les opérations de chargement.
- Protection anti-corrosion par: Electro-zingage Bichromatage Cataphorèse et poudrage Époxy Métallisation
- Entretien minimum en même temps que le véhicule de base.

Cet équipement est spécialement étudié pour les véhicules de type:

- Ambulances, Véhicules sanitaires
- Transport handicapés
- Pompiers
- Camping car
- Minibus
- Camion laboratoire

Les caractéristiques des véhicules et adaptations présentées sont celles diffusées à la date du présent document. Février 2003.